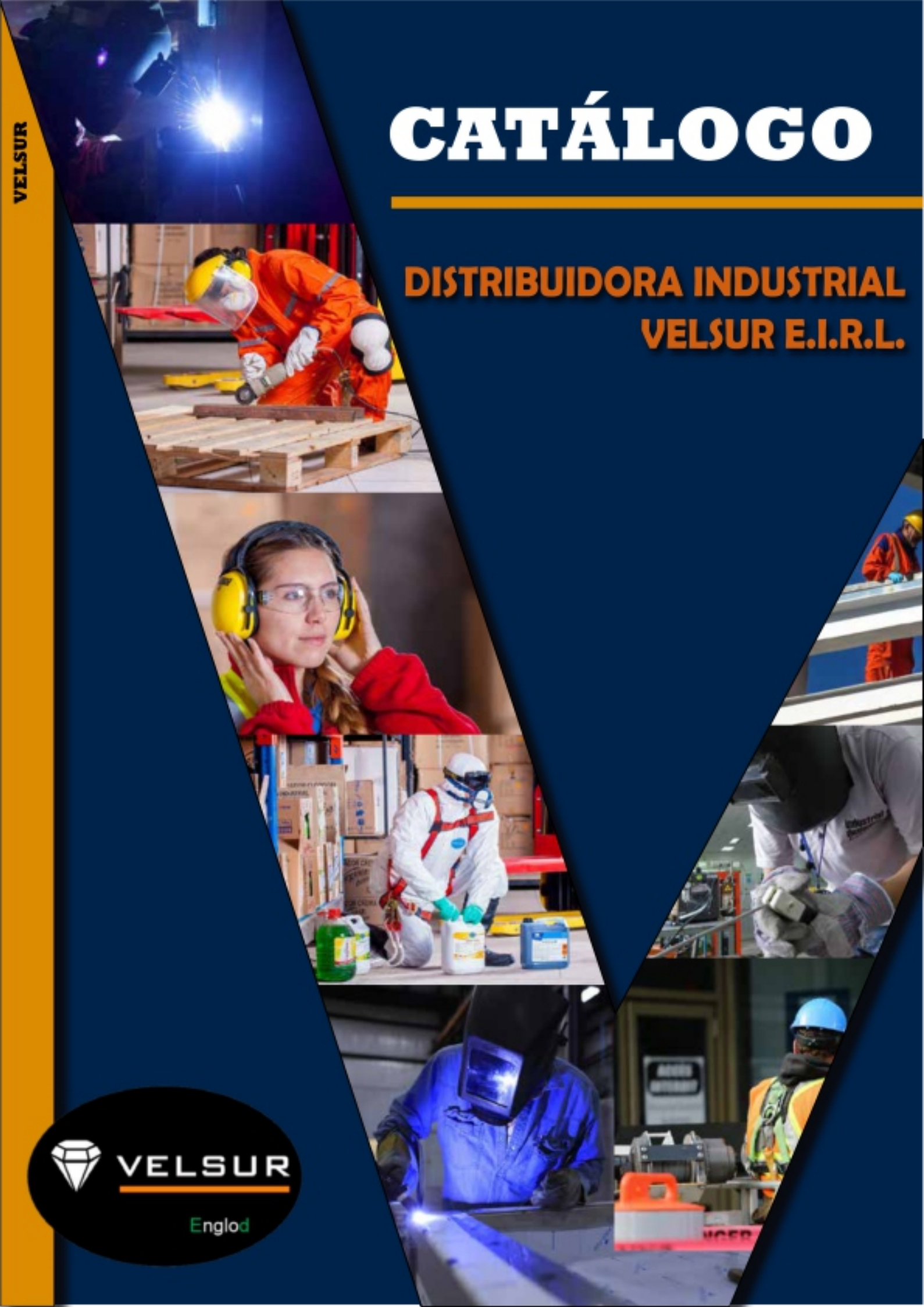


VELSUR

CATÁLOGO

DISTRIBUIDORA INDUSTRIAL
VELSUR E.I.R.L.



VELSUR

Englod

DISTRIBUIDORA INDUSTRIAL VELSUR EIRL

Somos una empresa especializada en la Importación, Fabricación y comercialización de artículos de protección personal, para el rubro: minero, construcción, agricultura y pesquería. Nuestro objetivo abastecer el mercado con productos de calidad.

Cada producto que ofrecemos cumplen con las normas establecidas para la seguridad y protección del personal.

Contenido

| | |
|--------------------------------------|----|
| PROTECCIÓN DE MANOS..... | 3 |
| PROTECCIÓN RESPIRATORIA | 21 |
| PROTECCIÓN AUDITIVA..... | 35 |
| CASCOS DE SEGURIDAD | 38 |
| CALZADO DE SEGURIDAD..... | 45 |
| PROTECCIÓN CORPORAL | 60 |
| CHALECOS SALVAVIDAS | 67 |
| SEGURIDAD VIAL Y SEÑALIZACIONES..... | 74 |

Algunos de nuestros proveedores:





PROTECCIÓN DE MANOS

ULTRAFLEX L1101

Los guantes de protección CUT2 de VELSUR recubiertos con LATEX NATURAL 50% Y POLIESTER 50%, excelente resistencia al corte nivel 2.

Tallas: 7 ,8,9,10



ULTRAFLEX PU

Los guantes de protección ULTRAFLEX PU CUT 1 de VELSUR recubiertos con PU(Poliuretano) 50% Y POLIESTER 50%, son guantes de protección industrial que ofrecen un excelente nivel de protección, resistencia al corte; nivel 1.

Tallas: 7/XS ,8/S,9/M,10/L

G40 Con Palma de látex

El guante está fabricado de un tejido de punto de poliéster y algodón negro sin costuras, que provee comodidad, mejor ajuste, mayor destreza y respirabilidad al usuario, además de ocultar la suciedad y las manchas.

Tallas disponibles 8,9,10



Es más que una marca, es calidad



Guante Showa 330 Re-Grip

Tejido de poliéster/algodón
Revestimiento de látex natural.
Revestimiento en la palma, reforzado
en la zona del pulgar, Puño elástico,
Acabado rugoso en toda la superficie,
Tratamiento antibacteriano y anti olor.
Forma anatómica, Tejido sin costuras.



Guantes VELSUR con puntos de PVC



Fabricados con hilo de algodón 65% algodón y 35% Poliéster.

Puño elástico de color blanco. Puntos de PVC con refuerzo en uñas y entre dedos (pulgares e índices), son de color azul. Facilitan el trabajo con objetos o superficies resbalosas y aumentan la protección contra la abrasión. Ofrecen comodidad, flexibilidad y frescura. Ambidextros.

Talla M, L

Guante SUPERFLEX CUT-5

Elaborado con hilo Dynema , otorga una excelente resistencia al corte nivel 5, revestimiento resistente al rasgado.
Tallas disponibles 8/M,9/L



Guante KING KONG



Cuero de color rojo combinado con polyester en la muñeca.

Fácil maniobra

Es más que una marca, es calidad

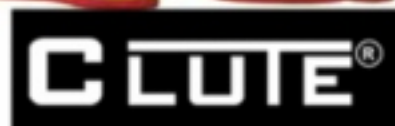


Badana Blanco CLUTE

Elaborado en cuero badana. Refuerzo en la parte de la muñeca. Fácil maniobra. Elástico en la muñeca para una mejor comodidad. Tamaño estándar



Guantes modelo conductor de cuero amarillo Marca Clute



El guante de cuero bandan marca clute, es una línea de guantes recomendados para tareas generales de riesgos mecánicos medios/bajos. Guante de buena resistencia y sensibilidad al tacto. Brinda comodidad y flexibilidad durante el trabajo. Estilo con elástico de ajuste en el dorso y ribete bordado en la muñeca. Material de cuero grado BC. Talla disponible: Standard Tipo de costura: recta con poliéster. Dedo pulgar tipo ala.

Guante de Cuero Badana Amarillo

Guante en base a cuero badana que permite confort y maniobrabilidad en el uso, ideal para el trabajo de maquinistas y mantenimiento en general donde se requiera proteger de riesgos mecánicos medios y bajos.



Guante de Cuero Badana Blanco



Elástico en el dorso. Largo del guante 24 cm, ancho del puño 11.5 cm (+/- 5%).

Guante cuero Badana color blanco. Ribete de poliéster Dedo pulgar tipo ala que permite mejor maniobrabilidad.



Es más que una marca, es calidad



Guantes de cuero res refuerzo exterior modelo BUGUI

Guantes hechos en cuero res 100%
Refuerzo exterior en la palma y entre
los dedos para una mejor durabilidad.



Guantes de cuero cromo refuerzo interior



Cuero de cromo amarillo Flexible y suave,
resistente a rotura y desgarros, costuras
internas protegidas, doble refuerzo interior
en la palma y dedos.

Guantes de cuero cromo refuerzo Exterior

Cuero amarillo en la Palma Flexible y suave, resistente a rotura y desgarros, costuras internas protegidas, doble refuerzo exterior en la palma y dedos.



Guantes de cuero Res modelo Julcán



De cuero de res color amarillo ,con elástico en el puño y ribete azul.

Es más que una marca, es calidad



Guante Soldador 14"

Cuero descarnado trabajo liviano, rojo con forro, resistente al calor y de alta durabilidad, costuras internas protegidas y forrado interior en franela, espesor: 2 mm Largo: 14" cms. Excelente protección contra riesgo térmico, Boca de horno.



Guante modelo NITRON



Fabricado en neoprene liso. Puño tejido. Resistente a cortes, enganches, abrasiones y pinchazos. Protege de una extensa gama de ácidos, productos cáusticos, alcoholes y muchos disolventes. Una mayor flexibilidad.



Guante modelo PROTEX

Su resistencia al ataque de detergentes, ácidos, soda cáustica y sales, los hace de utilidad en las más variadas tareas. Su película de espesor parejo, sin poros o zonas débiles, ni tampoco grumos o gotas, los hace muy resistentes y les asegura una larga duración.

Disponibles en calibres: 25, 35, 55, 65.

Tallas: 7-10



Guante SOLVEX de Nitrilo



Ansell

Gresor: 11 Milímetros

Largo: 13"

Los guantes Sol-Vex están hechos con un compuesto de nitrilo de alto rendimiento que les proporciona una excelente combinación de fuerza y resistencia a los productos químicos.

Cuando se exponen a aromáticos y solventes de petróleo, así como a cáusticos y grasas animales, los guantes Sol-Vex han demostrado ser una mejor elección que el hule o el neopreno.

Es más que una marca, es calidad



Guante VE727

Poliamida/Spandex. Impregnación de nitrilo/poliuretano en la palma y punta de los dedos. Puntitos de nitrilo en palma. Galga 15. Color Gris/Negro.



Guante EOS NOCUT VV910

Protección de los Huesos metacarpianos 5J. Soporte anticorte de polietileno de altas prestaciones. Refuerzo de neopreno en dorso y punta de los dedos. Impregnación de nitrilo liso/espuma de nitrilo en la palma y punta de dedos. Hilo kevlar en todas las costuras



Guante NYSOS VV904

Guante antivibración en la palma y protección de los metacarpios 5J. Material poliéster. Palma y punta de los dedos reforzado con almohadillas de goma cloropreno (espesor 0.8mm). Refuerzo de neopreno. Galga7.



Guante THRYM VV736



EN420

EN388 2



EN511 1



Interior:100%acrílico galga 10.
Exterior:100%Poliamida galga 15. Mano totalmente impregnado de látex. Segunda impregnación de látex espuma en palma y punta de dedos. Muy buena resistencia al frío -30°C y humedad.



Guante HERCULE VV750

Interior: 100%acrílico galga 7.
Exterior: 100%Poliamida galga 13.
Segunda impregnación de Nitrilo
espuma en palma, dedos y mitas del
dorso.



Guante de Rayón Aluminizado



- Refleja el 95% del calor radiante y posee resistencia a la salpicadura de metal fundido.
- Fabricada de tela de rayón aluminizado y cuero cromo.
- Cocida con hilo kevlar.
- Peso de la tela 17 oz/yd².
- Espesor 0.025"
- Temperatura radiante de exposición: 1000 C máximo.

Modelos clásicos:

- Refuerzo de rayón entre el dedo índice y el pulgar.
- Doble palma exterior de cuero cromo costura simple.
- Doble palma exterior de cuero cromo con doble costura y volteado en el dedo índice.
- Medidas Estandar: (14" - 16" - 18" - 22" - 29")
- Normativa: **EN ISO 11612:2008-11** (D) A1 B1 C3 D3 E3 F1

Guantes dieléctricos

El guante, fabricado en caucho natural, ofrece las propiedades dieléctricas requeridas, combinando con flexibilidad, fuerza y durabilidad. La forma contorneada reduce la fatiga de la mano. Los guantes de electricista NOVAX son probados individualmente por respetar las directrices ANSI/ASTM D120 Estándar y NFPA 70. E Y

Usarlos en zonas de riesgo eléctrico y para electro soldadura.

Usos: generación de potencia, contratistas eléctricos, mantenimiento de planta industrial, reparación automotor.



NOVAX

| Clase | Longitud | T. Uso |
|-------|----------|----------|
| 00 | 11" | 500 v |
| 0 | 11" | 1,000 v |
| 1 | 14" | 7,500 v |
| 2 | 14" | 17,000 v |
| 3 | 14" | 26,500 v |
| 4 | 14" | 36,000 v |

Es más que una marca, es calidad



VENICUT54BL

- Fibra de altas prestaciones DELTAnocut®+.
- Doble impregnación de nitrilo.
- Galga 13.
- Tallas: 08 / 09 / 10 / 11
- Color: Azul rey-negro
- Normas: **EN388**
4 X 4 4 D
ANSI-ISEA 105 A4



VENICUT52

- Fibra de polietileno de altas prestaciones TAEKI®5.
- Impregnación de látex sobre palma y punta de los dedos.
- Galga 10.
- Tallas: 07 / 08 / 09 / 10
- Color: Amarillo-negro
- Normas: **EN388:2016**
4 X 4 3 D
EN388
4 5 4 2



Guante anti-corte, nivel 5, Anti Impact

- Combinando comodidad, agarre, resistencia a cortes y golpes en un confortable soporte sin costuras.
- Flexibles almohadillas de PVC para una duración máxima.
- Refuerzo entre el índice y pulgar.
- Válido para trabajos duros.
- TPR, Fibra de vidrio, HPPE, Poliéster, Nitrilo
- Talla: S/7-3XL/12
- Color: Gris-negro.
- Normas: **AS/NZS 2161 .3**
AS/NZS 2161 .2
ANSI/ISEA 105 - 2016 CUT LEVEL A4
EN 420
EN 388 4.5.4.3.
CE



Guante resistente al calor 250°



- Confeccionado con Meta-aramida, la fibra, resistente al calor, y su forro de algodón, este duradero guante resistente al calor hasta los 250°C.
- Sin costuras, ambidextro y lavable a máquina.
- Talla: L/9.
- Color: Blanco.
- Normas: **AS/NZS 2161 .3**
AS/NZS 2161 .4
AS/NZS 2161 .2
EN 420
EN 388 1.2.4.0
EN 407 4.2.4.2.XX



Guante anti-vibración

- Especialmente diseñado para reducir los efectos de impactos y vibraciones.
- Excelentes niveles de confort y dexteridad al usar herramientas eléctricas, martillos neumáticos, demoledoras de hormigón, etc.
- 50% algodón, 45% Nylon, 5% Caucho cloropreno.
- Talla: M/8-XL/10
- Color: Negro.
- Normas: AS/NZS 2161 .3
AS/NZS 2161 .2
ANSI/ISEA 105 - 2016 CUT LEVEL A4
EN 420
EN 388 X.3.4.3.
EN 10819 TRM=0.62 TRH=0.55



Manguito anti-corte 45cm, 18"



- Manga tubular con el máximo nivel 5 anti-corte, que ofrece protección contra cortes y resistencia al calor a la muñeca y zona del brazo.
- Con agujero para el pulgar y para una colocación segura.
- Lavable a máquina.
- HPPE
- Grey
- Normas: AS/NZS 2161 .3
AS/NZS 2161 .4
AS/NZS 2161 .2
ANSI/ISEA 105-2016 CUT LEVEL A4
CE FOOD SAFE
EN 420
EN 388 4.5.4.X
EN 388:2016 4.4.4.X.D
EN 407 X.1.X.X.X.X.

Guante antiestático con las puntas cubiertas con PU

- Guante de tejido de 13g de Pylon y fibra de carbono que disipa la electricidad estática.
- Recubierto en la palma con duradero PU para una excelente dexteridad.
- Para su uso en montajes electrónicos, y trabajos de ensayo y de precisión.
- Pylon, Fibra de carbono, PU
- Color y talla: Gris/Blanco xxs/5-xxl/11, Naranja alta visibilidad xxs/s-xxl/11
- Norma: AS/NZS 2161 .3
AS/NZS 2161 .2
ANSI/ISEA 105-2016 CUT LEVEL A1
EN 420
EN 388 2.1.3.2
EN 388:2016 1.1.4.X.X
EN 1149



Guantes HYFLEX 11-727



- Nivel EN 4 de protección contra la abrasión para una mayor durabilidad del guante
- Tejido ultraligero ideal para el ajuste de la mano.
- El forro suave, ultraligero y sin costuras respira para mantener sus manos frescas, secas, y ofrece una mejor flexibilidad





PROTECCIÓN RESPIRATORIA

M1200V

- Caja de 10 mascarillas filtrantes FFP2 de fibra sintética no tejida.
- Forma convexa.
- Lámina nasal de ajuste.
- Refuerzo borde espuma bajo lámina nasal.
- Válvula de exhalación de altas prestaciones.
- Test opcional DOLOMITE para un confort respiratorio prolongado.
- Color: blanco.
- Normas: **EN149**
NIOSH
N95



M1200



- Caja de 20 mascarillas filtrantes FFP2 de fibra sintética no tejida.
- Forma convexa.
- Lámina nasal de ajuste.
- Refuerzo borde espuma bajo lámina nasal.
- Test opcional DOLOMITE para un confort respiratorio prolongado.
- Color: blanco.
- Normas: **EN149**
NIOSH
N95

Respirador 8210 (N95)

- Aprobación NIOSH: N95 Tecnologías: 4,9
- Aplicaciones: Trabajo de rectificado, pulido, barrido, embolsado, u otros trabajos en los cuales se produce polvo.
- Su forma convexa, el diseño de sus bandas elásticas, la espuma de sellado y el clip de aluminio para el ajuste a la nariz aseguran un excelente sello adaptándose a un amplio rango de tamaños de cara.



Respirador 8210V (N95)



- Opción económica cuando se necesita un respirador con válvula. Este respirador se basa en el popular modelo 8210 y presenta la Válvula Cool Flow™ exclusiva de 3M™



Respirador 8511 (N95)

- Fabricado con medio filtrante electrostático avanzado para retención de partículas.
- Aprobación NIOSH: N95
- Tecnologías: 1,2,4,9.
- Aplicaciones: Trabajo de rectificado, pulido, barrido, embolsado, u otros trabajos con calor y en cuales se produce polvo.



3M

Respirador 8247 (R95)



- Con capa de carbón activado para vapores orgánicos a niveles molesto que posee efectiva filtración contra partículas (polvo, neblinas, humos) con o sin aceite.
- Es fabricado con un medio filtrante electrostático avanzado, novedoso sistema de retención de partículas que permite mayor eficiencia del filtro, con menor caída y presión.

3M

Es más que una marca, es calidad



Respirador 1860

- Respirador 1860 para Tuberculosis Talla Estándar. Protección contra fluidos.
- Aprobación FDA.
- Posee una capa interior suave para mayor comodidad y debido a que es resistente a los fluidos, ayuda a reducir la exposición potencial de los usuarios a sangre y otros fluidos corporales.



3M

Respirador de Media Cara 6200-M



- Los respiradores de la serie 6000 son versátiles, cómodos y fáciles de usar. Han sido diseñados para crear un producto en el cual se minimiza el tiempo necesario para el mantenimiento.

3M

Respirador de Media Cara 7502-M

- Fabricados en silicona THERMOSET que provee un contacto suave sobre la piel del usuario. Presenta modo de uso dual del amés. Válvula de exhalación Cool Flow. Durable y resistente al calor.



3M

Respirador Cara completa 6800



- El material de la pieza facial es suave e hipoalergénico.
- Posee una copa nasal interna que evita el empañamiento del visor. campo visual, es de policarbonato altamente resistente a impactos y a radiación ultravioleta (UV).

3M

Es más que una marca, es calidad



Respirador Cara Completa FF400

- El respirador reutilizable de cara completa Ultimate FX, FF-400 de 3M™.
- La pieza facial más resistente de 3M, diseñada para proporcionar flexibilidad en ambientes de trabajo extremos.



Respirador de cara completa Advantage 4200-M



- Respirador Full Face, altamente Flexible y correa de fácil ajuste; arnés de 4 puntos, perill en diseño de Bayoneta, mayor campo visual al 95% de policarbonato, doble exhalación disminuye la temperatura interior.
- Tamaños disponibles: Small, Medium y Large.
- Membrana de comunicación interna



Respirador de cara completa Advantage 3000-M

- El respirador tiene una lente panorámica combinada con una pieza de silicona suave, que brinda confort y versatilidad.
- Excede los requerimientos de la NORMA ANZI Z87.1



Respirador Advantage 420



- Diseño sofisticado, facilidad de uso, material elaborado de SILICONA.
- Ofrece excelente estabilidad sobre la cara del usuario y elimina múltiples puntos de fuga.
- Permite una visión clara y despejada, sin correas que estorben.
- Parte interior texturizada lo que reduce el resbalamiento y mejora encaje facial.



Es más que una marca, es calidad



Respirador Advantage 200LS

- Diseñado para trabajos en los que se requiera protección continua contra partículas suspendidas, polvos, vapores orgánicos y gases ácidos.
- Se adapta instantáneamente a las características faciales del usuario.



Filtro 2091, P100



- P 100 polvos, neblinas, humos y radionucleidos.
- El diseño de estos filtros, junto al respirador, permite una mejor distribución del peso, con lo que se incrementa su comodidad.
- El filtro 3M 2091 está diseñado para una máxima eficiencia de filtrado.



Filtro 2097 , P100

- P 100 niveles molestos de vapores orgánicos y ozono.
- Sus válvulas de exhalación e inhalación extra grandes permiten tener una menor resistencia a la respiración, el diseño de estos filtros le atribuyen una mejor distribución del peso unido al respirador, con lo que se incrementa su comodidad.



3M

Filtro 2291 , P100



- P 100 polvos, neblinas, humos y radionucleidos Fácil respirabilidad - Mayor tiempo de vida.
- Facilidad para respirar a través de las 3 capas del Medio Filtrante Electret Avanzado.
- Mayor durabilidad con las cubierta en forma de red con resistencia a la abrasión.

3M

Es más que una marca, es calidad



Filtro 7093

- P100 para la protección contra polvos, humos metálicos y neblinas con o sin aceite.
- La nueva cubierta está hecha de una combinación especial de copolímeros de policarbonato de alto performance y resinas ABS, lo cual le da un aumento a la resistencia a altas temperaturas.



3M

Filtro 7093C



- P 100 Fluoruro de Hidrógeno, niveles molestos de vapores orgánicos y gases ácidos.
- Es fabricado con un novedoso sistema de retención de partículas que permite mayor eficiencia del filtro con menor caída de presión.

3M

Prefiltros 5N11

- N 95 polvos, neblinas, pinturas en spray y pesticidas.
- Elemento filtrante: Tela no tejida de polipropileno y poliéster.
- Peso aprox.: 4gms.
- Color: Blanco.



3M

Retenedor 501 para prefiltros



- Retén del filtro pre 501, que se utiliza para suetar partículas pre-filtros de gas y vapor.
- Para su uso con respirador 3M 5000 series, cartuchos de 3M adaptador de filtros de la serie 6000 y 3M603.
- Medidas: 10,2 cm (alto) x 21,5 cm (largo) X 11,4 cm (ancho)

3M

Adaptador 502 para filtros

•Elaborado en polipropileno, se utiliza para fijar el filtro 7093 a los cartuchos de la serie 6000, 7000.



3M

Cartucho 6001

- Contra vapores orgánicos.
- El diseño atribuye una mejor distribución del peso unido a la pieza facial, con lo que aumenta la comodidad.
- La construcción de la base del cartucho permite la distribución del aire a través de toda la superficie de las capas de carbono.



Cartucho 6002

- Contra ciertos gases ácidos: cloro, cloruro de hidrógeno, dióxido de cloro, o sulfuro de hidrógeno (solo para escapar).
- Diseño swept-back para mejora del campo de visión y equilibrio.
- Se usa con los respiradores de media cara y cara completa 3M con soporte de filtro de bayoneta.

3M

3M



Cartucho 6003

- Contra vapores orgánicos y gases ácidos, cloro, cloruro de hidrógeno, y dióxido de azufre o sulfuro de hidrógeno (sólo para escapar), o Fluoruro de hidrógeno.
- Mejor distribución del peso unido a la pieza facial con lo que se incrementa su comodidad.



3M

Cartucho 6006



- Cartucho para Multi Gas Ácido / Vapor Orgánico.
- Contra ciertos vapores orgánicos: cloro, cloruro de hidrógeno, dióxido de azufre, dióxido de cloro sulfuro de hidrógeno (solo para escapar), amoníaco, metilamina, formaldehído o fluoruro de hidrógeno).
- Diseño swept-back para mejorar el campo de visión y equilibrio.

3M

A close-up photograph of a person wearing a white hard hat and safety glasses. The person has long dark hair and is wearing a white shirt. A red earplug is inserted into their ear, and a green cord is attached to it. The background is slightly blurred, showing a wooden wall.

PROTECCIÓN AUDITIVA

TAPÓN 1200 Y 1201

- Tapones auditivos reutilizables 1200 (empaque en sachet individual) y 1201 (empaque en caja plástica individual con clip).
- Brindan protección efectiva a los trabajadores expuestos a niveles de ruido con riesgo de pérdida auditiva.
- Elaborado de elastómero termoplástico, se adapta con facilidad al canal auditivo de manera confortable.
- cuenta con un diseño de tres aletas.
- Cumple con la Normativa NRR: **25db**.



3M

MAGNY HELMET



DELTA PLUS

- Antiruido para casco de obra ajustables en altura.
- Brazos metálicos y orejeras ABS, rellenas con espuma sintética.
- Se utiliza directamente con el casco de obra o con la portavisera VISOR HOLDER.
- Adaptable en los cascos: ZIRCON, QUARTZ, GRANITE y BASEBALL DIAMOND.
- Peso: 286 g
- Color: gris
- Normas: **EN352-3**
SNR 32 db
H 34 M 31 L 23

Es más que una marca, es calidad



OREJERA H9P3E

- Contrarrestran niveles elevados de ruido.
- La mejor opción en orejeras con alcance de 98 db.
- Cumple con la Normativa **ANSI S3.19-1974**.

3M



TAPÓN REUTILIZABLE 1270



- Tapones con tasa de reducción de ruido (NRR) de 24db.
- Cuentan con un diseño de tres aletas.
- Mayor confort y durabilidad.
- Limpieza fácil con agua tibia y jabón.
- Versión con cordón de poliéster sintético.
- Presentación en caja plástica que permite guardarlos higiénicamente.
- Probados de acuerdo a las especificaciones **ANSI S3.19-1974**.

3M

A close-up photograph of a person's hands holding a bright yellow safety helmet. The person is wearing a dark grey or black work jacket with visible metal grommets on the shoulder straps. The background is a plain, light-colored wall. The text 'CASCOS DE SEGURIDAD' is overlaid in the center of the image in a bold, white, sans-serif font with a black drop shadow.

**CASCOS DE
SEGURIDAD**

H700

- Casco de suspensión confortable y de ajuste estable.
- Sistema de ratchet de fácil ajuste (también disponible en versión cremallera).
- Diseño compacto y liviano.
- Banda frontal reemplazable.
- Disponible también con portalámparas y reflectivos (mineros).
- Certificado bajo la Norma ANSI/ISEA Z89.1-2009



3M

GRANITE WIND



DELTA PLUS

- Casco de obra ABS ventilado.
- Estilo casco de montaña: sin visera para una mejor visión vertical.
- Muy poco estorbo.
- Ligero.
- Arnés interior de poliamida: 3 bandas textiles con 8 puntos de fijación.
- Sudadera termoformada.
- Sistema de ajuste ROTOR® (patentado): desde los 53 a los 63 cm de contorno de la cabeza.
- Vendido con un barbuquejo 3 puntos de fijación.
- Peso: 355g
- Colores: amarillo, blanco, azul.
- Normas EN397

MM
-20°C+50°C

BASEBALL DIAMOND V



- Casco de obras ABS.
- Forma innovadora de gorra de baseball que proporciona una mayor visión vertical.
- Sometido a tests con visera llevada hacia delante o hacia atrás, para menos estorbo.
- Arnés interior de poliamida: 3 bandas textiles con 8 puntos de fijación.
- Sudadera de esponja.
- Sistema innovador de presión con botón "color to color".
- Ajustable desde los 53 a los 63cm de contorno de la cabeza.
- 2 posiciones posibles de contorno (alto/bajo) para un mejor confort.
- Aislamiento eléctrico hasta 1000 VAC o 1500 VCC.
- Peso: 390g
- Colores: Naranja, blanco, azul, amarillo, negro, rojo, verde.
- Normas: **EN397**
 - MM
 - LD
 - 30°C +50°C
 - 440 VAC**EN50365**
 - Clase 0

Es más que una marca, es calidad



SUPER QUARTZ



- Casco de obra en ABS-PC.
- Arnés poliamida: 3 bandas textiles con 8 puntos de fijación.
- Badana esponja.
- Ajuste mediante botón: talla regulable de 53 a 63 cm.
- 2 posiciones posibles de contorno de cabeza (alto/bajo) para un mejor confort.
- Aislamiento eléctrico hasta 1000VAC o 1500 VCC
- Peso 410 g
- Color blanco
- Normas: **EN397**
 - MM
 - +150° -30°C
 - 440VAC
 - EN 50365**
 - CLASE 0

AIR COLTAN

- Gorra antichoques tipo baseball, tejido poliéster/algodón, todo en malla mesh muy ventilada, para más confort.
- Equipado con una carcasa interna en polietileno y una espuma confort en EVA para amortiguar los golpes.
- Talla única regulable de 55 a 62 cm.
- Peso: 200 g
- Colores: Azul marino-Naranja, gris-amarillo
- Normas: **EN812**



CASCO MASTHERS MSL-4



- Tipo jockey.
- Suspensión plástica de 4 puntas.
- Ajuste mediante correa
- NTP 399.018.

CASCO TIPO JOCKEY MODELO TRIDENTE SUSPENSION RACHET

- Casco tipo jockey de 4 puntas de apoyo con estabilizador UV.
- Posee adaptador universal para protector de oído y protector facial, fabricado bajo especificaciones técnicas nacionales e internacionales.
- Protege de golpes e impactos, riesgos eléctricos, salpicaduras de sustancias químicas agresivas del calor radiante y de los efectos de las llamas.
- Tipo de suspensión: Nylon
- Peso: 276gr aprox.



TRIDENTE

CASCO V-GARD JOCKEY



MSA
The Safety Company

- Marcado: LT: Bajas Temperaturas
- HT: Altas temperaturas
- Polietileno de alta densidad.
- Tipo I-Impacto superior
- Ranuras laterales para un perfecto acoplamiento de accesorios para protección facial y auditiva MSA.
- Propiedad dieléctrica (no conduce eléctrica) Clase E, hasta 20,000 volts.
- NORMAS: ANSI/ISEA Z89.1-2014
CZA Z94.1-2005

MSA V-GARD

- Aplicaciones: Industria química, petroquímica, industria en general, petróleo y construcción.
- Ancho de bandas de la suspensión: 3/4 pulgadas.
- Tamaño de la suspensión: 6 1/4 a 7 3/4 pulgadas.
- Puntos de apoyo: 4
- Visera: antirreflejante.
- Peso: 340 gr
- Clase E (20,000 volts)
- Tensión eléctrica hasta 30,000 volts
- Dieléctrico 100%
- Forma li (forma de cachucha sin ala y con visera)
- Tipo I (contra impacto vertical, de arriba hacia abajo)





CALZADO DE SEGURIDAD

NANTERRE marca CLUTE



DESCRIPCIÓN

CLUTE®

- Forro: Cambrelle.
- Material: Cuero vacuno negro.
- Planta: PU Bidensidad.
- Punta: Acero.
- Resistencia: 200 Jules
- Resistencia dieléctrica: 14KV
- Categoría: S1P
- Tallas: 35 a 45
- Color: Negro
- Norma: **ISO 20345**

Es más que una marca, es calidad



GARGAS II S1P SRC marca DELTA PLUS



DESCRIPCIÓN



- Caña : Piel crupón grabada.
- Forro : Poliamida absorbente.
- Plantilla interior : Amovible preformada – Poliéster sobre EVA.
- Suela : Inyectada – PU bi-densidad.
- Peso: 524 g
- Color: Negro
- Talla: 35 a 48
- Normas: **EN ISO 20345**
S1P
SRC

PANTERA marca VELSUR



DESCRIPCIÓN



- Caña: Cuero de vaca grabada.
- Forro: Poliamida absorbente.
- Plantilla interior: Amovible - Poliéster sobre PU anti bacteria.
- Suela: Inyectada - PU bi-densidad.
- Punta de acero y planchuela anticlavos.
- Suela resistente a hidrocarburos, grasas, aceites.
- Talón con absorción de energía.
- Sistema anti fatiga en la suela.
- Máxima resistencia a resbalones en suelos lisos y grasos.
- Resistencia de hasta 2000 Joule.
- Tallas: 35 a 46
- Color: Negro
- Normas: **EN ISO 20345**
SBP
SRC
EN ISO 20344

Es más que una marca, es calidad



CONFORTO marca VELSUR



DESCRIPCIÓN



- Bota de amarre de cuero graso repelente al agua, doblemente acolchado.
- Lengüeta tipo ala de murciélago, de apoyo, forrado con tela y espuma.
- Cordón redondo y gancho de plástico ultra resistente.
- Forro interior de tejido no tejido superior, lateral y posterior de tela.
- Para protección del talón, contrafuerte de termo conformado para proporcionar firmeza y estabilidad al caminar.
- Plantilla de limpieza removible, en eva termo conformada, forrada.
- Suela de poliuretano antideslizante. Protección contra agentes químicos - físicos, hidrocarburos, aceites y firmeza al caminar.
- Peso: 1, 045 Kg
- Tallas: 38 a 45
- Color: café
- Normas: **ISO 20345**

TITÁN marca CLUTE



Dielectrico



Suela Antideslizante



Suela Resistente a aceites y combustibles



Puntera de Acero



Cuero con Ventilación

DESCRIPCIÓN

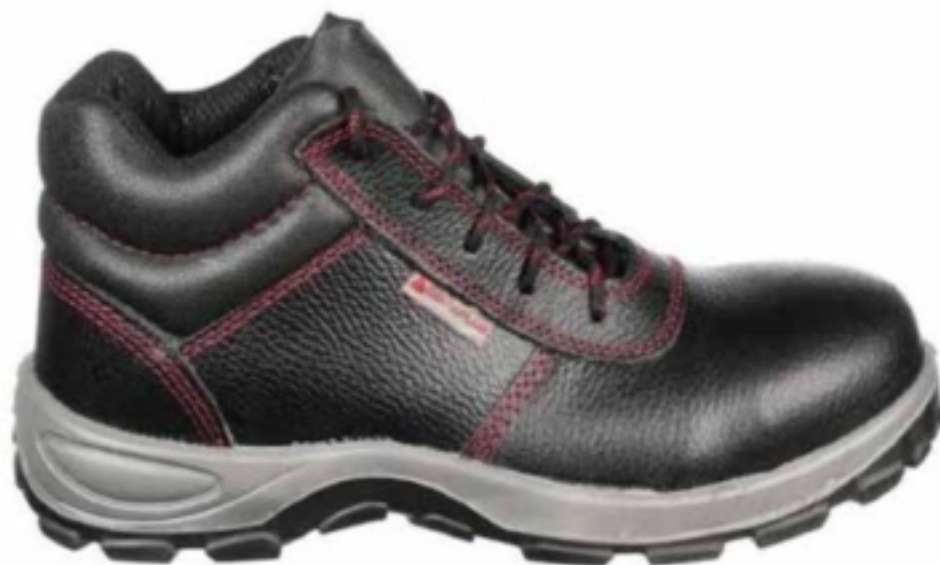
CLUTE®

- Material: Cuero con propiedad hidrófuga.
- Suela: Caucho.
- Forro: Cambrella.
- Puntera: Acero y recubierta de una puntera termoplástica.
- Revestimiento textil: Anti transpiración.
- Espuma: EVA
- Ojalillo: Antioxidantes, con ganchos para un arastre de lazado.
- Categoría: ST
- Tallas disponibles: 36 a 45
- Colores disponibles: Honey y marrón.

Es más que una marca, es calidad



GARGAS II ISO 18KV marca DELTA PLUS



DESCRIPCIÓN



- Caña: Piel crupón grabada.
- Forro: Poliamida absorbente.
- Plantilla interior: Amovible - Poliamida sobre EVA.
- Suela: Inyectada - PU bi - densidad.
- Peso: 570 g
- Color: Negro
- Tallas disponibles: 35 a 48
- Normas: **ASTM F2413**

TW400 S3 SRC marca DELTA PLUS



DESCRIPCIÓN



- Caña: Todo piel for, tratamiento impermeable S3, con refuerzo delantero de caucho.
- Forro: Poliamida absorbente.
- Plantilla interior: Amovible preformada - poliéster/PU.
- Suela: Sellada - Suela intermedia con amortiguador Panoshock®.
- Suela de uso: Caucho nitrilo.
- Calzado no magnético
- Peso: 850 g
- Tallas disponibles: 39 a 48
- Color disponible: Negro
- Normas: **EN ISO 20345**
SR HRO HI CI
SRC

Es más que una marca, es calidad



SAGA S3 SRC marca DELTA PLUS



DESCRIPCIÓN



- Caña: Piel flor nobuck, tratamiento impermeable S3.
- Forro: Poliéster.
- Plantilla interior: Amovible - Poliéster sobre EVA.
- Suela: Sellada - PU/Caucho.
- Peso: 842 g
- Color disponible: Beige.
- Tallas disponibles: 39 a 48
- Normas: **EN ISO 20345** **ASTM F2413**
SR HRO
SRC

PHOENIX S3 SRC marca DELTA PLUS



DESCRIPCIÓN



- Caña: Piel crupón grabada, tratamiento impermeable S3.
- Forro: Malla Poliamida.
- Plantilla interior. Amovible preformada - Poliamida sobre EVA.
- Suela: Inyectada - PU bi-densidad.
- Calzado no magnético.
- Peso: 620 g
- Tallas disponibles: 36 a 47
- Color disponible: Negro
- Normas: **EN ISO 20345**
S3
SRC

Es más que una marca, es calidad



DELTA sport S1P SRC

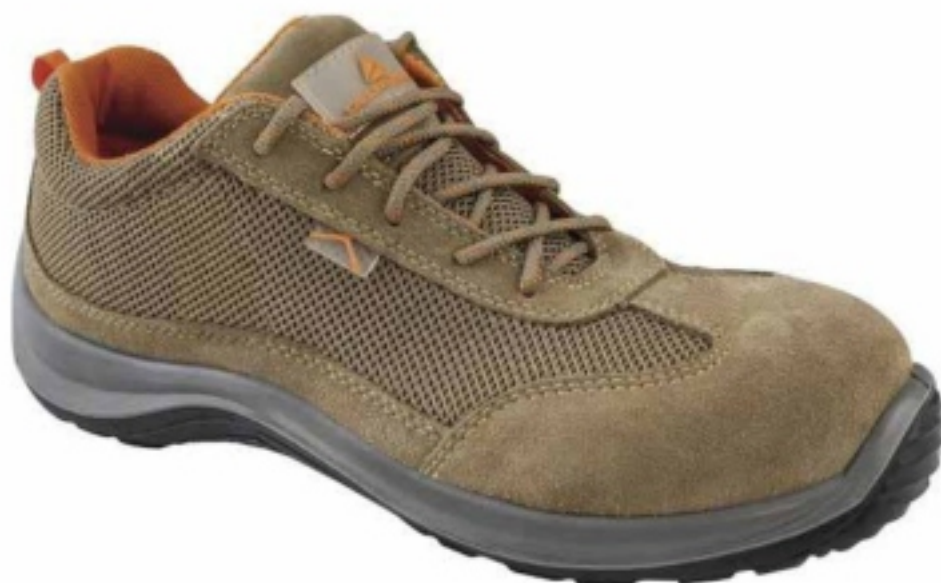


DESCRIPCIÓN



- Caña: PU inyectada sobre malla.
- Forro: Poliéster sobre EVA.
- Suela: Sellada - Phylon.
- Suela de uso: Caucho nitrilo.
- Calzado no magnético.
- Peso: 570 g
- Tallas disponibles: 39 a 47
- Color disponible: Negro - Rojo
- Normas: **EN ISO 20345**
S1P HRO
SRC

ASTI S1P SRC marca DELTA PLUS



DESCRIPCIÓN



- Caña: Piel serraje afelpado y poliéster estilo "mesh" (malla aireada).
- Forro: Poliéster.
- Plantilla interior: Amovible preformada - Poliéster sobre EVA.
- Suela: Inyectada - PU bi - densidad.
- Calzado no magnético
- Peso: 564 g
- Tallas disponibles: 36 a 48
- Color disponible: Beige.
- Normas: **EN ISO 20345**
S1P
SRC

Es más que una marca, es calidad



CADEROUSSE S3 SRC marca DELTA PLUS



DESCRIPCIÓN



- Caña: Piel todo flor, tratamiento impermeable S3.
- Forro: Poliéster.
- Plantilla interior: Filtro amovible con forma anatómica.
- Suela: Inyectada - PU bi-densidad con puntera envolvente.
- Peso: 880 g
- Tallas: 39 a 48
- Color: Negro.
- Normas: **EN ISO 20345**
S3 CI
SRC

JUMPER2 S3 SRC marca DELTA PLUS



DESCRIPCIÓN



- Caña: Piel crupón grabada, tratamiento impermeable S3.
- Forro: Poliamida mesh.
- Plantilla interior: Fija - Poliamida sobre látex antibacteriano.
- Suela: Inyectada - PU bi - densidad
- Peso: 660g
- Tallas: 38 a 44
- Color: Negro
- Normas: **EN ISO 20345**
S3
SRC

Es más que una marca, es calidad



ESKIMO SBHP SRC marca DELTA PLUS



DESCRIPCIÓN

- Bota canadiense de seguridad.
- Caña: PU y poliéster.
- Forro: Membrana de poliéster impermeable y forrado Snowtex + cuello poliéster forrado.
- Plantilla interior: Preformada y amovible - fieltro.
- Suela: inyectada - PU bi-densidad a -30°.
- Bota no magnética.
- Peso: 865 g
- Tallas: 38 a 48
- Color: Negro.
- Normas: **EN ISO 20345**
SBH P A E FO CI WR
SRC

A man and a woman, both wearing white hard hats and high-visibility yellow and blue work jackets, are standing in a large industrial facility. They are looking at a tablet computer held by the woman. The background shows the complex metal structure of a factory or warehouse with overhead lighting.

PROTECCIÓN CORPORAL

Es más que una marca, es calidad



M6GIL

- Chaleco multibolsillos. Cierre por cremallera bajo bias. Acabado con bias. 6 bolsillos.
- Tejido 65% poliéster 35% algodón 235 g/m²
- Tallas: XS/S/M/L/XL/XXL/3XL
- Colores: Gris-verde, azul marino-naranja, gris-naranja, marrón-verde



DARWIN II



- Parka Costuras termoselladas. Capucha fija. Cintura y bajo de la prenda ajustados por cordón. Puños interiores de tejido de punto. 6 bolsillos.
- Tejido poliéster impregnado de PVC. Forro Tafetán poliéster acolchado.
- Tallas: XS/S/M/L/XL/XXL
- Colores: azul marino



RENO

- Cazadora mangas desmontables. Cuello forrado lana polar para mayor comodidad. Puños y bajo de la prenda tejido de punto. 5 bolsillos.
- Tejido poliéster Oxford impregnado de poliuretano. Forro lana polar poliéster.
- Tallas: S/M/L/XL/XXL/3XL
- Colores: azul marino, negro, verde.



FIDJI



- Chaleco acolchado. Cuello forrado lana polar para mayor comodidad. 3 bolsillos.
- Tejido poliéster Pongee impregnado de PVC. Forro lana polar poliéster acolchado de algodón.
- Tallas: S/M/L/XL/XXL
- Colores: negro-rojo, negro, naranja-gris, gris-negro.



Es más que una marca, es calidad



SIERRA2

- Chaleco multibolsillos (combinado con gama PANOSTYLE). Cierre por cremallera antifrío. Cintura elástica en lados. 9 bolsillos.
- Tela 65% poliéster 35% algodón acolchado. Forro Tafetán poliéster acolchado de algodón.
- Tallas: S/M/L/XL/XXL/3XL
- Colores: azul marino-naranja, gris-verde, azul marino-rojo, azul marino.



NORDLAND



- Parka. Costuras termoselladas. Capucha desmontable. Cuello forrado lana polar para mayor comodidad. Cierre por cremallera doble cursor bajo solapa con velcro y corchetes. Cintura y bajo de la prenda ajustados por cordón elástico. 7 bolsillos.
- Tejido poliéster Oxford impregnado de Poliuretano. Forro Tafetán poliéster acolchado.
- Tallas: S/M/L/XL/XXL/3XL
- Colores: azul marino, gris.



EN342
0,625 m².K/W (B)
X 3
X

ICEBERG

- Pantalón acolchado. Costuras termoselladas. Cintura ajustable por cordón elástico. Tirantes ajustables. Rodillas preformadas y reforzadas. 5 bolsillos.
- Tejido poliéster Oxford impregnado de Poliuretano. Forro Talefán poliéster acolchado.
- Tallas: S/M/L/XL/XXL/3XL
- Colores: azul marino, gris.



CHALECO DRILL MODELO REPORTERO



- Chaleco drill tecnología, modelo reportero con cinta reflectiva china de 1"
- Presentaciones: tela nuevo mundo, cinta reflectiva 3M de 2"
- Colores: Varios (anaranjado, rojo, azul, verde, morado, otros).

Es más que una marca, es calidad



UNIFORME DRILL

- Uniforme drill (camisa + pantalón) con cinta reflectiva china de 1 "
- Presentación: *tela nueva mundo*, con cinta reflectiva 3M de 2" de grosor.



MACROGUARD

- Fabricados con la tecnología SFL (Spunbond Film Laminated) o Film Microporoso Laminado.
- Composición: Fibra no tejida de polipropileno PP (60%) y polietileno PE (40%). La capa interna es polipropileno no tejido, la cual otorga una combinación de suavidad, durabilidad, resistencia al desgarro y protección.
- Aplicaciones:
 - Manipulación de líquidos.
 - Mantenimiento y limpieza general.
 - Lavado a presión.
 - Aplicaciones de pintura automotriz e industrial.
 - Procesamiento de alimento.
- Densidad del material: 50 g/m
- Peso: 160g



OVEROL CLUTE

CLUTE



- Overol fabricado en tela gabardina (80% Poliéster y 20% Algodón)
- Aplicaciones de cinta reflectiva en pecho, espalda, piernas y brazos de ancho del 25 mm.
- Permite resistencia al contacto con productos químicos.
- Cuenta con cremallera plástica Nro 5, y cobertor de cierre.
- Cintura con elástico.
- Puño con ajuste en velcro.
- Pierna baja ajustable con cierre.
- Bolsillo en manga.
- Bolsillos delanteros superiores con cierre.
- Bolsillos parche delanteros inferiores y espalda.
- Disponible en Tallas M-L-XL
- Gramaje: 240 gramos.
- Aplicaciones: Petroleras, minería, acerías, inspección, reparación de obras públicas, forestal, transportes, construcción, vial, industrias, talleres.

A woman is shown from the waist up, wearing a bright orange life vest over a black long-sleeved shirt and dark blue jeans. The vest has two reflective patches on the chest and two buckles. She is standing on a sandy beach with the ocean and a blue sky in the background. The text "CHALECOS SALVAVIDAS" is overlaid in large white letters across the center of the image.

CHALECOS SALVAVIDAS

CHALECO SALVAVIDAS TIPO INFLABLE



- Tres métodos de inflado:
 - Automático al contacto con el agua.
 - Accionando el cilindro de CO2
 - Soplando por el tubo oral
- Los chalecos salvavidas inflables constan de una cámara de aire hecha con material de nylon (TPU), recubierta exterior de tejido impermeable de nylon y un dispositivo inflable.
- Flotabilidad: Mayor a 150 N.
- Tiempo de inflado automático: 5 segundos.
- Duración de flotación: Mayor o igual a 24 horas.
- Pérdida de flotabilidad después de 24 horas: menor al 5%.
- Peso: 33 gramos.
- Temperatura de utilización: de -30°C a 65°C
- Validez: 2 años
- Color: Rojo.
- Norma: DIN ISO12402-3:2006 certified

PETROLERO I

- Flotación: Mayor a 150N
- Material: Espuma flotante de PVC
- Fuerza textil: Mayor a 900N
- Pérdida de Flotación: - del 5%
- Color: Rojo
- Talla: Regulable a todas las tallas.
- Procedencia: Importado con certificado internacional.
- C/ cintas reflectivas SOLAS



PETROLERO II (USO CON ARNES)



- Flotación: Mayor a 175N
- Material: Espuma flotante de PVC
- Fuerza textil: Mayor a 900N
- Pérdida de Flotación: - del 5%
- Color: Rojo
- Talla: Regulable a todas las tallas.
- Procedencia: Importado con certificado internacional.
- C/ cintas reflectivas SOLAS

INGENIERO IMPORTADO

- Material: 420D Nylon
- Material: YKK zipper, ITW buckle, 3M
- Material flotante: Espuma de PVC
- Flotación: 17-1/2 lb
- c/cintas reflectivas SOLAS
- Color: Rojo
- Talla: Estandar
- Procedencia: Importado con certificado internacional



INGENIERO NACIONAL



- Material: 420D Polyester Oxford
- Flotación: >8.5KG
- Material Flotante: Espuma flotante de PVC
- Color: Rojo
- Talla: Adulto
- c/ Cintas reflectivas SOLAS
- Procedencia: Nacional

Es más que una marca, es calidad



PESQUERO NACIONAL

- Material: Lona de PVC doble faz.
- Flotación: >10KG
- Material Flotante: Espuma flotante de PVC
- Color: Anaranjado
- Talla: Adulto
- c/ cintas reflecticas SOLAS
- Procedencia: Nacional



INGENIERO CLÁSICO



- Material: Poliester Oxford 210D
- Flotación: 150 N
- Material Flotante: Espuma EPE de Polietileno
- Color: Rojo/Gris
- Talla: Adulto
- c/ cintas reflectivas SOLAS
- Procedencia: Internacional con norma CCS

DEPORTIVO

- Material E: Neoprene y 210D Oxford
- Material I: Suave material tejido
- Flotación: 75N
- Material Flotante: Espuma EPE de Polietileno
- Color: Rojo / Negro
- Talla: Adulto
- Procedencia: Internacional con norma CCS



HERRADURA IMPORTADO



- Material: Lona Sintética
- Flotación: 150 N
- Material Flotante: Espuma EPE de Polietileno
- Color: Anaranjado
- Talla: Adulto
- c/ cintas reflectivas SOLAS
- Procedencia: Internacional con norma CE/CCS

Es más que una marca, es calidad



ARO SALVAVIDAS IMPORTADO

- Diámetro exterior: 710MM
- Diámetro interior: 440MM
- Peso: 4.3KG
- Flotación: 18.5KG
- Material: Polietileno (HDPE) y espuma de polietileno (hard PU)
- c/ cintas reflectivas SOLAS
- Procedencia: Importado con certificado internacional



SILBATO PARA CHALECOS SALVAVIDAS

- Con norma ISO





SEGURIDAD VIAL Y SEÑALIZACIONES



CONOS DE PVC DE ANLUC

- Cono de PVC, de material flexible y memoria; resistente ante un atropellamiento retornando a su forma original.
- No causa daños al vehículo tras un impacto.
- Cuenta dentro de su formulación con un pigmento en toda su masa otorgándole una protección ultravioleta, y evitar la decoración cuando es expuesta al exterior.
- Color: Naranja, otorga una excelente visibilidad diurna. Su visión nocturna se refuerza mediante unas cintas reflectivas.
- Su base cuadrada le otorga la estabilidad y evita que el cono de tránsito ruede en caso de caer al piso. Además de otorgar una buena resistencia durante el apilamiento en su almacenaje.
- Medidas: 18", 28" y 36"





NUESTROS PRODUCTOS:

PROTECCIÓN

Protección auditiva
Protección corporal
Protección de manos
Protección para Soldaduras
Protección respiratoria
Protección visual

SEGURIDAD

Calzado de Seguridad
Cascos de Seguridad
Seguridad Vial y
Señalizaciones

**Tiendas: Av. República Argentina N° 327 Int. M-8 y M-9
(Centro Comercial La Bellota) - Lima**
Showroom: Jr. Gmo. Dansey 330 Tda. 210 - Lima Cercado
Entel: 955 450 635
E-mail: velsur_w5@hotmail.com
ventas@velsurperu.com
www.velsurperu.com

