

Promat

PROMASTOP® - CC

**Revestimiento Cortafuego para Sellado
de Pasos y Protección de Cable**

Ficha Técnica

Sellado de Pasos



PROMASTOP® - CC

Revestimiento Cortafuego para Sellado de Pasos y Protección de Cables



Propiedades Técnicas Generales

Color	Gris claro
Consistencia	Líquida
Densidad	1,5 g/cm ³ ±15%
Temperatura de Expansión	Aprox. 190°C
Contenido de sólidos	80%
Viscosidad	Aprox. 90Pa.s
Categoría de Uso	Clase X
Contenido VOC	0 g/l

Descripción general

PROMASTOP® - CC es un revestimiento cortafuego "híbrido" a base de agua. Combina las cualidades de los recubrimientos intumescentes y ablativos.

En el área del sellado de penetraciones, PROMASTOP® - CC proporciona una protección confiable contra la propagación de humo, fuego y calor debido al efecto espumoso simultáneo con la formación de una capa cerámica y sólida.

Área de aplicación

PROMASTOP® - CC es un recubrimiento cortafuego para servicios en muros y losas/entrepisos. Está diseñado para usar con cables, conjuntos de cables, tuberías combustibles y no combustibles, rejillas cortafuego o "dampers" y sistemas de ventilación para prevenir la propagación de humo, fuego y calor. Adicionalmente, el producto cuenta con ensayos EN para prevenir la propagación de fuego a lo largo de cables y conjuntos de cables.

Ventajas

- Adecuado para su uso en habitaciones húmedas (Ej. Altos niveles de humedad, salpicaduras de agua, etc.)
- Excelentes propiedades de adhesión
- Aislamiento de sección mínima para todos los grupos de cables

Certificación y ensayo

- EN 1366-3/4
- EN 13501-1/2
- ETAG 026-2
- EN ISO 10140-2
- EN ISO 717-1
- EN 50266-1-1: 01 and 2-2:01
- EC 60331-11:01 and 21:01

Empaque

- Canecas plásticas de 12,5 kg
- 44 canecas
- 550 kg/estiba
- Sujeto a cambios

Requisitos de almacenamiento

- Conservar en lugar fresco y seco: 3 ° C - 35 ° C
- La vida útil del envase original, al menos 6 meses
- Una vez abierta, la caneca debe terminarse

Instrucciones de seguridad

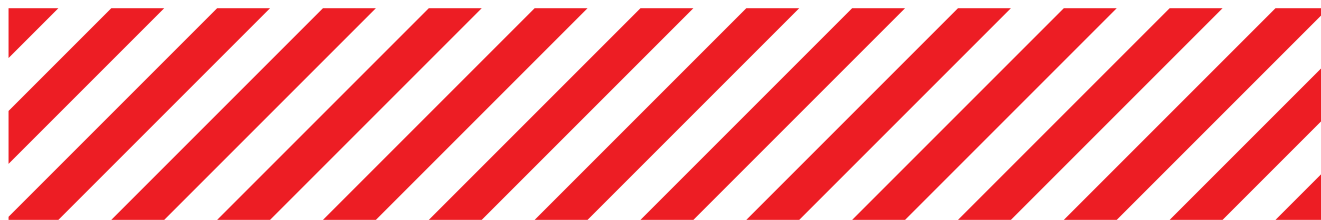
Por favor remítase a la hoja de seguridad para información adicional.

Promat

PROMASTOP® - CC

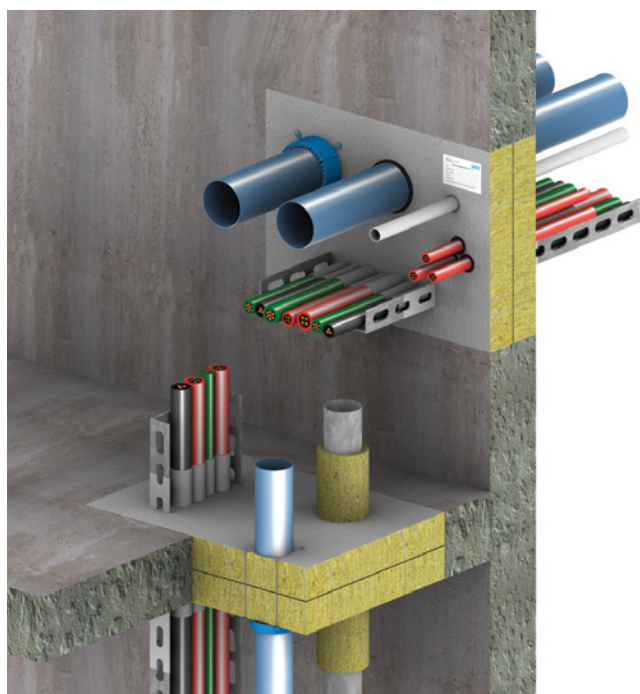
Revestimiento Cortafuego para Sellado de Pasos y Protección de Cable **Guía de Instalación**

Sellado de Pasos



PROMASTOP® - CC

Revestimiento Cortafuego para Sellado de Pasos y Protección de Cables



Recubrimiento en lana mineral de Roca

Producto	Espesor en Seco (dft)	Espesor en Húmedo (wtf)	Consumo
PROMASEAL®-A Spray	0.7 mm	0.9 mm	1.33 kg/m ²

Consumo por lámina lana mineral de roca

1000 x 600 mm	0.80 kg/placa
1000 x 625 mm	0.83 kg/placa

Descripción General

PROMASTOP® - CC es un revestimiento cortafuego "híbrido" a base de agua. Combina las cualidades de los recubrimientos intumescentes y ablativos.

En el área del sellado de penetraciones, PROMASTOP® - C proporciona una protección confiable contra la propagación de humo, fuego y calor debido al efecto espumoso simultáneo con la formación de una capa cerámica y sólida.

Información General

- Almacenar y transportar a temperatura de 3°C - 35°C.;
- Se requiere un mínimo de +5°C, y un máximo de +40°C tanto para el sustrato como para la temperatura ambiente.
- Agite PROMASTOP® - CC (se recomienda un mezclador mecánico).
- PROMASTOP® - CC spray se puede diluir (máximo 0,5 litros de agua potable por cada cubeta de 12,5 kg);
- PROMASTOP® - CC puede ser aplicado con brocha, espátula o equipo airless.
- Una vez que el empaque original es abierto debe usarse completamente tan pronto como sea posible.
- Tiempo de secado: aprox. 8 horas a 20 ° C y una humedad relativa de 65% para 1 mm.
- El sustrato debe estar libre de aceite, grasa y polvo.
- Use agua para humedecer la lana y actuar como imprimante absorbente de sustrato.
- Asegure suficiente espacio alrededor de los servicios para la instalación del sello cortafuego, de lo contrario la abertura y el espacio requerido debe ser creado.
- Limpiar las herramientas con agua después de su uso.
- Como PROMASTOP® - CC es en base acuosa, puede causar corrosión en sustratos de acero.
- Puede ser pintado después de 24 horas; debe comprobarse adhesión y compatibilidad.

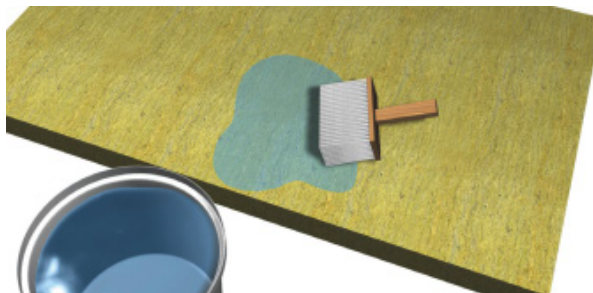
Detalles de instalación del sistema

Por favor refiérase al ETA, informe de clasificación o el Manual de detalles de la instalación.

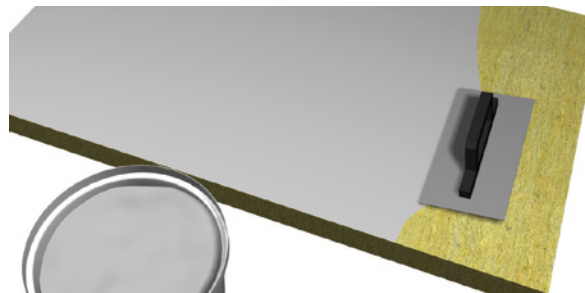
Información de seguridad

Hoja de seguridad disponibles por solicitud.

Sujeto a cambios!



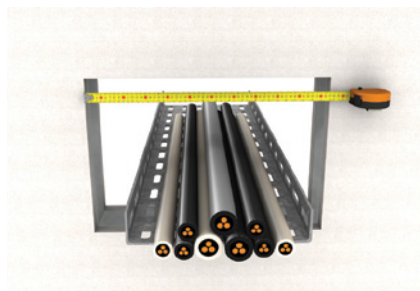
1. Humedezca las láminas de lana mineral de roca.



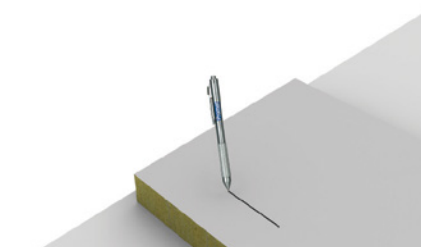
2. Aplique sobre la superficie de la lana de roca el espesor en húmedo de producto recomendado y considere tiempo para su secado.



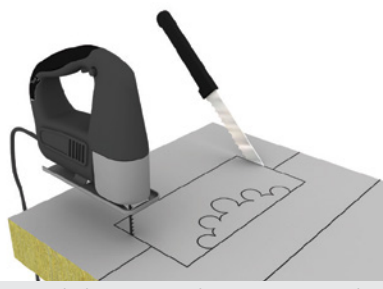
3. Limpie la abertura y los servicios que la penetran.



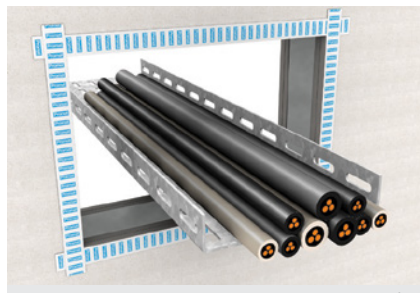
4. Mida las dimensiones exactas de la penetración.



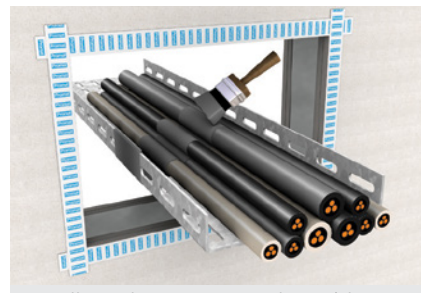
5. Transfiera las dimensiones sobre el panel de lana mineral de roca.



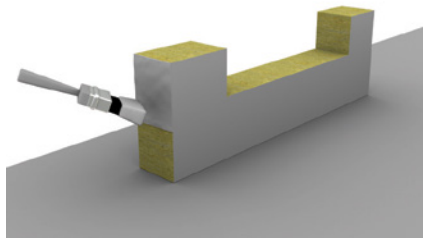
6. Corte la lana mineral exactamente a la medida.



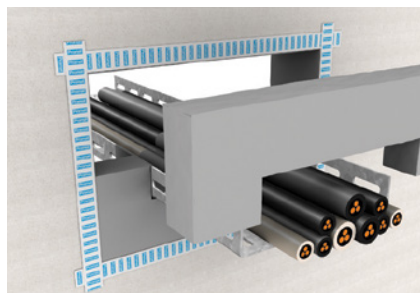
7. Si se requiere enmascarar con cinta el área de trabajo en el muro.



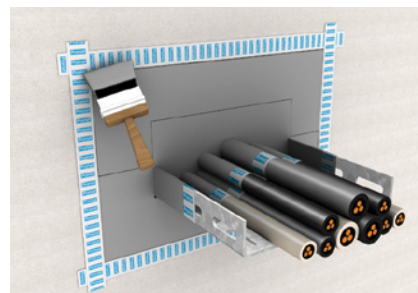
8. Rellere el espacio entre los cables con Promastop® líquido o pasta.



9. Recubra la abertura y los bordes del corte de la lana de roca con Promastop® I.



10. Inserte los paneles cortados en la abertura.



11. Aplique el correcto espesor de Promastop® I a la lana mineral de roca (si los paneles no fueron pre-recubiertos como en paso 1 y 2). Repita en ambas caras del sello.



12. Instale la etiqueta de identificación.

Nota: Para sellos en losa, inserte una malla de acero galvanizado por debajo del panel de lana mineral de roca para mantener la estabilidad del sello y de ser requerido para control de tráfico.

Para más detalles en instalación de cables, tuberías, ductos por favor referirse a los reportes de calificación o contacte el Departamento Técnico Promat.

Promat

[Bogotá, Colombia]

[Promat]

[Av. Cra. 19 No. 120-71 Of. 506]

T [57 1 355 3500]

E [info@promat.com.co]

www.promat.com.co