


Atlas Copco



Torres de iluminación para cada necesidad

Torres de iluminación de la gama HiLight

Torres de iluminación para cada necesidad

La gama HiLight de torres de iluminación se ha diseñado para ofrecer la selección más amplia que le permita encontrar la torre de iluminación más adecuada para su aplicación. Suministramos distintas soluciones de iluminación flexibles y dinámicas a numerosas industrias teniendo en cuenta todos los aspectos relacionados con la eficacia y la seguridad. También estará seguro de disfrutar de la gran calidad y resistencia así como del tamaño compacto característicos de Atlas Copco y por los que es reconocida mundialmente.

Además, la tecnología LED que empleamos lleva nuestro sello de innovación. Las lentes de nuestras torres de iluminación LED presentan un diseño óptico muy especial y específicamente diseñado para aplicaciones de construcción y minería.

El diseño de estas innovadoras lentes LED totalmente direccionales supone maximizar la cobertura lumínica y minimizar la luz que se 'desperdicia'. Una sola torre de iluminación HiLight es capaz de cubrir un área de hasta 5 000 m² con una media de 20 lux (brillo) garantizando un espacio más seguro, productivo y mejor iluminado.



Atlas Copco



The image shows a tall, yellow and black HiLight Z3+ tower lighting unit. It has a base with a control panel and a long, extendable mast with four bright LED lights at the top. The unit is positioned on a grassy field with mountains in the background under a clear blue sky. A technical drawing of the unit is overlaid on the right side of the image.

HiLight Z3+

Accionadas completamente con baterías de litio, constituyen la elección perfecta para eventos al aire libre. Se trata de una torre de iluminación sin emisiones y sin ruidos.

HILIGHT Z3+

Nueva

La HiLight Z3+ ofrece tiempos de funcionamiento de hasta 32 horas, una larga vida útil, un mantenimiento mínimo y bajos costes operativos.

Esta torre de iluminación funciona con baterías de ion-litio y ofrece una iluminación mejorada para obras metropolitanas, eventos al aire libre y zonas industriales. La eliminación de ruidos y la ausencia de emisiones durante el funcionamiento garantizan un total cumplimiento de la normativa medioambiental en zonas urbanas.

La HiLight Z3+ ofrece un conjunto de lámparas de alta luminosidad compuesto por 4 LED de intensidad regulable de 160 W con una vida útil de 50 mil horas. Esto se combina con elementos ópticos de cristal direccionales de diseño especial que permite a los focos distribuir una luz con una intensidad lumínica de 20 lux de forma óptima sobre áreas de hasta 3 000 m². Las torres de iluminación LED se soportan en un mástil hidráulico vertical de 5 elementos certificado para soportar vientos de hasta 80 km/h a una altura máxima de funcionamiento de 8 m.

Luces LED

3+ ZERO RUIDOS
EMISIONES
CONSUMO DE COMBUSTIBLE

8 HORAS DE CARGA



4

NOCHES DE AUTONOMÍA



FACILIDAD DE TRANSPORTE

22 uds.



Camión de 13 m.

VIDA ÚTIL DE LAS LÁMPARAS

LED 50 000 h.



COBERTURA LUMÍNICA M² (media de 20 lux)

3000



TIEMPO Y COSTES DE MANTENIMIENTO REDUCIDOS



INTENSIDAD REGULABLE QUE AUMENTA LA AUTONOMÍA

LED 4X160W





SMART MAS!



INTENSIDAD
REGULABLE



DETECCIÓN DE
OBSTÁCULOS



ASISTENCIA DE
ESTABILIDAD



DETECCIÓN DE
IMPACTOS

HIGHLIGHT B5+

La renovada torre de iluminación HiLight B5+ ultra silenciosa se ha diseñado para ser vista pero no escuchada, además de para garantizar la máxima seguridad en el lugar de instalación.

Esta versión renovada de la torre de iluminación HiLight B5+, que ofrece unos niveles de ruido en funcionamiento de tan solo 55 dBA, es perfecta para la iluminación de eventos y como alumbrado público temporal o bien, para mejorar la visibilidad en obras cercanas a entornos residenciales.

La HiLight B5+ puede equiparse con una nueva innovación denominada **SmartMast™(*)**, que hace descender el mástil automáticamente cuando la seguridad o la estabilidad se ven comprometidas. La tecnología propietaria de mástil vertical de Atlas Copco presenta sensores integrados que detectan si la seguridad o la estabilidad de la torre de luz están en peligro por causa de una condiciones ambientales críticas o por la situación del propio lugar de instalación, y avisa a los usuarios finales de posibles obstáculos e impactos.

Por otra parte, esta innovación ayuda a mejorar la estabilidad de la torre, ya que avisa, por ejemplo, si detecta superficies y suelos irregulares para garantizar su ubicación sobre una superficie segura.

Nueva

Luces LED



VIDA ÚTIL DE LAS LÁMPARAS

LED
50 000 h.

INTERVALO DE MANTENIMIENTO

600 h

RUIDOS

55 dB(A) a 7 m

COBERTURA LUMÍNICA M²
(media de 20 lux)

5000

FACILIDAD DE TRANSPORTE

22 uds.
Camión de 13 m.

CARACTERÍSTICA ADICIONAL

FOTOCÉLULA DE PUESTA EN MARCHA

CARACTERÍSTICA ADICIONAL

TEMPO-RIZADOR SEMANAL

(*) Comprobar disponibilidad

The Atlas Copco logo is positioned in the top right corner of the advertisement. It consists of the brand name "Atlas Copco" in a blue, serif font, centered between two horizontal blue bars.A technical drawing of a lighting fixture is overlaid on the bottom left of the advertisement. The drawing shows a circular fixture with various components and dimensions, rendered in a light blue color. It is partially obscured by the main text and the background image.

¡No permita que la oscuridad le detenga!

Nuestra gama HiLight no se ha diseñado solo para obras. Aproveche las ventajas de trabajar todo el día con nuestras soluciones de iluminación flexibles.

HILIGHT H5+

La torre de iluminación HiLight H5+ es extremadamente eficiente gracias al excepcional consumo de combustible así como por su extraordinaria luminosidad. Los 4 focos LED de 350 W de la HiLight H5+ proyectan una luz capaz de iluminar un área de 5000 m².

Se trata de un modelo fácil de transportar cuyo tamaño compacto permite trasladar hasta 10 unidades en un remolque de camión estándar de 13 metros.



ganadora en 2017
del galardón de diseño reddot



Luces
LED

INTERVALO DE
MANTENIMIENTO (h.)

500

AUTONOMÍA
(h.)

220

CONSUMO DE
COMBUSTIBLE

0,5 l/h

COBERTURA LUMÍNICA M²
(media de 20 lux)

5000

VIDA ÚTIL DE LAS
LÁMPARAS

LED 50 000 h.

(*) Disponible en 50 Hz. El remolque cumple el reglamento de la UE.

The Atlas Copco logo, consisting of the brand name in a blue serif font, is centered within a white rectangular box. This box is positioned in the upper right corner of the overall image, which features a background of a yellow Atlas Copco HiLight V4+ portable lighting tower on a pier at dusk.A technical drawing of a light fixture is overlaid on the bottom left of the image. It shows a circular cross-section of a lamp housing with various dimensions and labels. The text 'HiLight V4+' is visible on the drawing. The drawing is rendered in a light blue color and is partially obscured by the main text.

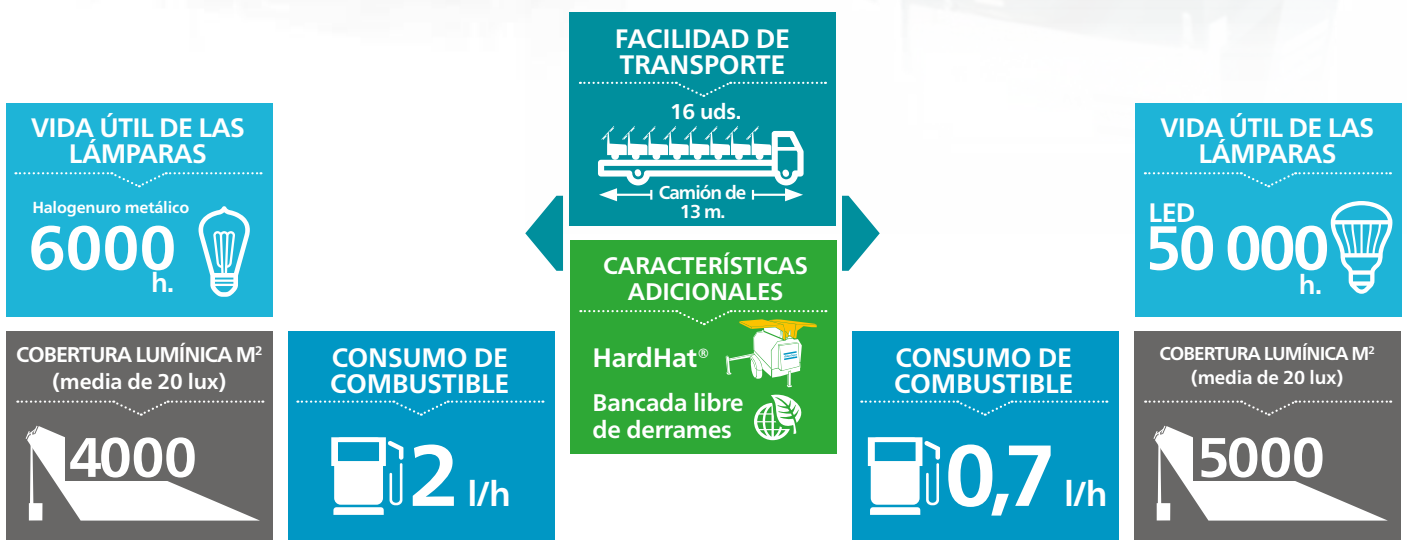
¡Hágase la luz LED!

Los modelos HiLight V4 y V5+ presentan la legendaria carrocería HardHat® además de ser eficaces y ofrecer un gran valor a nuestros usuarios y socios de equipos de alquiler.

HILIGHT V4

HILIGHT V5+

Las torres de iluminación HiLight V4 y V5+ se presentan con una carrocería HardHat® de forma estándar, lo que garantiza la máxima protección de las piezas internas. Esta gama de torres de iluminación es perfecta para multitud de aplicaciones de alquiler de equipos y permite a los usuarios disponer de una serie de opciones de iluminación fáciles de transportar y resistentes que satisfacen los requisitos de cualquier instalación. Además, presentan una seguridad mejorada que también garantiza la protección de las bombillas durante el transporte.



(*) Disponibles en 50 y 60 Hz, Tier 4 Final. El remolque cumple el reglamento del Departamento de Transporte (DOT, por sus siglas en Inglés) de Estados Unidos. Para el remolque UE, póngase en contacto con su representante de Atlas Copco.

The Atlas Copco logo is positioned in the top right corner of the page. It consists of the brand name "Atlas Copco" in a blue, serif font, centered between two horizontal blue bars.A semi-transparent technical drawing, likely a mechanical or electrical schematic, is overlaid on the bottom left portion of the page. It features various lines, circles, and alphanumeric labels, typical of engineering drawings.

¿Un entorno complicado?

Es posible que el trabajo sea difícil, pero jamás debería hacerlo a oscuras. La HiLight V4W se ha diseñado para funcionar gran altitud y en condiciones extremas.

HILIGHT V4W

La torre de iluminación HiLight V4W ofrece el mejor rendimiento en altitudes altas y en los entornos más extremos gracias al motor de 8kW.

Además, el depósito de combustible de mayor capacidad y su bajo consumo permite trabajar más tiempo antes de repostar. La carrocería HardHat® garantiza la máxima protección de los componentes internos.



TIEMPO DE FUNCIONAMIENTO

90 HORAS

FUNCIONAMIENTO

EN ENTORNOS EXTREMOS

COBERTURA LUMÍNICA M² (media de 20 lux)

4000

VIDA ÚTIL DE LAS LÁMPARAS

Halogenuro metálico
6000 h.

CONSUMO DE COMBUSTIBLE

1,7 l/h
DEPÓSITO AMPLIADO

CARACTERÍSTICAS ADICIONALES

HardHat®
Bancada libre de derrames

HILIGHT V2+

HILIGHT V3+

Estas soluciones de iluminación listas para conectar y usar constituyen una opción flexible de iluminación para una amplia gama de aplicaciones. Los modelos HiLight V2+ y V3+ se presentan con una bancada de acero de gran resistencia con protecciones de polietileno.

Estas protecciones se han diseñado conforme a los mismos estándares que la carrocería HardHat®.

E-LED

E-LED

CONECTAR E ILUMINAR

TAMAÑO COMPACTO

FÁCIL DE TRANSPORTAR

VIDA ÚTIL DE LAS LÁMPARAS

LED 50 000 h.

COBERTURA LUMÍNICA M²
(media de 10 lux)

2000 V2+
3000 V3+

(*) Solicite información sobre los modelos CE

¿Sin acceso a la red eléctrica?

Fuentes de alimentación sugeridas: generadores iP y P

P2000 i	P3500 i	P3000	P6500	P8000
1,6 kW	3 kW	2,3 kW	5 kW	6 kW

Control inteligente de velocidad variable

Regulación automática de la tensión (AVR)

	HiLight P2+	HiLight V2+	HiLight V3+	HiLight E3+	P2000 i	P3500 i	P3000	P6500	P8000
LED 320 W					5	9	7	15	18
LED 320 W					1	1	1	1	1
LED 4x120 W					1	1	1	1	1
LED 4x160 W					2	4	3	7	9

- Ajuste perfecto
- Elección óptima

HILIGHT E3+

Fáciles de conectar a cualquier fuente de alimentación incluyendo grupos de energía auxiliares, generadores eléctricos o bien, la red eléctrica.



VIDA ÚTIL DE LAS LÁMPARAS

LED
50 000
h.

CARACTERÍSTICAS DE SEGURIDAD ADICIONALES

Mástil manual vertical

FACILIDAD DE TRANSPORTE

32 uds.
Camión de 13 m.

COBERTURA LUMÍNICA M²
(media de 10 lux)

3000

CONECTAR E ILUMINAR

ECOLÓGICA

Sin líquidos ni emisiones

COBERTURA LUMÍNICA M²
(media de 10 lux)

2000

ESTABILIDAD AL VIENTO CERTIFICADA

50 km/h

NO NECESITA PRESIÓN DE AIRE

FOCO ANTI-QUEMADURA

(*) Disponible en 50 Hz.

HILIGHT P2+

Se suministra con unas lentes de diseño óptico especial cubiertas por una carcasa de polietileno que garantiza una mayor vida útil y evita el sobrecalentamiento. Además, su único foco ofrece un extraordinario rendimiento ya que dispersa la luz en 360°, un área mucho mayor que la que abarcan las torres de iluminación tradicionales tipo globo.

Nueva



(*) Solicite información sobre los modelos CE

Elija la que mejor se ajuste a sus necesidades

	Segmentos	Eficiencia energética	Horas de funcionamiento	Cobertura lumínica	Facilidad de traslado	Características de seguridad adicionales	Duración de lámparas	Intervalo de mantenimiento	Facilidad de transporte
HiLight H5+	CONSTRUCCIÓN	●	●	●	●	●	●	●	○
HiLight B5+	TRABAJOS EN CARRETERAS EVENTOS	●	●	●	○	●	●	●	○
HiLight V5+	CONSTRUCCIÓN CANTERAS	●	○	●	●	○	●	●	○
HiLight V4	CONSTRUCCIÓN CANTERAS	○	○	●	●	○	○	●	○
HiLight V4W	CONSTRUCCIÓN CANTERAS	●	●	●	●	○	○	●	○
HiLight H4	CONSTRUCCIÓN CANTERAS	○	○	○	●	●	○	○	○
HiLight E3+	EVENTOS TRABAJOS EN CARRETERAS	●	○	○	●	○	●	●	●
HiLight P2+	EVENTOS	●	○	○	●	○	●	●	●
HiLight V2+ /V3+	CONSTRUCCIÓN TRABAJOS EN CARRETERAS	●	○	○	●	○	●	●	●
HiLight Z3+	EVENTOS CONSTRUCCIÓN	●	●	●	●	●	●	●	●

● Mejor elección ○ Adecuada

¿Qué convierte en única a nuestra tecnología LED?

BAJO CONSUMO DE COMBUSTIBLE DE LAS TORRES HILIGHT DE LED

LA TECNOLOGÍA NOS AYUDA A ESTABLECER LA REFERENCIA DE LA INDUSTRIA

VIDA ÚTIL ESPERADA DE LAS LÁMPARAS LED

SUPERIOR A 50 000 h.

COBERTURA LUMÍNICA DE LAS TORRES HILIGHT DE LED M²

HASTA 5000 M²

MEDIA DE 20 LUX

ALTO IRC (ÍNDICE DE REPRODUCCIÓN CROMÁTICA)

PUNTUACIÓN > 85 DE 100

PARECIDA A LA LUZ NATURAL

ELEMENTOS ÓPTICOS DIRECCIONALES DE DISEÑO ESPECIAL

DISTRIBUCIÓN DE LA LUZ INCREÍBLE

SIN DESPERDICIO DE LUZ

LÁMPARAS LED CON PERFIL DE ALUMINIO FUNDIDO

QUE PROPORCIONA UNA GRAN PROTECCIÓN

INCLUSO DURANTE EL TRANSPORTE

- Las lámparas LED de las torres de iluminación HiLight poseen un perfil aluminio fundido que ofrece una gran protección incluso durante el transporte.
- Las lámparas LED poseen un alto IRC (Índice de reproducción cromática) puntuación (> 85 de 100).
- Los elementos ópticos direccionales de diseño especial de la gama de HiLight de LED ofrecen una increíble distribución de la luz.
- Nuestra torres de iluminación HiLight de LED ofrecen una cobertura lumínica de hasta 5 000 m² con una media de de 20 lux.
- Las lámparas LED tienen una vida útil esperada superior a 50 000 horas.
- Nuestra tecnología LED nos permite fijar la referencia de la industria en cuanto a consumo de combustible.

HiLight: ahorro LED anual

(por unidad, en comparación a una torre de iluminación con lámparas de halogenuro metálico)

1500 litros

-60%

4800 kilos

-60%

23 árboles

-60%

3 bombillas

-100%

(*) El ahorro varía dependiendo de los modelos de comparación.

Catálogo de productos

GENERADORES

PORTÁTIL
1,6-12 kVA



MÓVIL
9-1250* kVA



INDUSTRIAL
10-2250* kVA



CONTENEDORES
800-1450 kVA



*Disponibles múltiples configuraciones para producir energía para aplicaciones de cualquier tamaño

BOMBAS DE ACHIQUE

ELÉCTRICAS SUMERGIBLES
250-16 200 l/min



BOMBAS DE SUPERFICIE
833-23300 l/min



PORTÁTILES PEQUEÑAS
210-2500 l/min



Disponibles opciones diésel y eléctricas

TORRES DE ILUMINACIÓN

LED Y HM DIÉSEL



LED DE BATERÍA



LED ELÉCTRICAS



COMPRESORES DE AIRE Y HERRAMIENTAS DE MANO

COMPRESORES DE AIRE
1-116 m³/min
7-345 bares



HERRAMIENTAS DE MANO

Neumáticas
Hidráulicas
Herramientas motorizadas de gasolina



SOLUCIONES EN LÍNEA

**COMPRA EN LÍNEA
PIEZAS EN LÍNEA**

Busque y haga el pedido de sus repuestos para equipos de energía. Gestione sus pedidos las 24 horas del día.



POWER CONNECT

Escanee el código QR de su máquina y acceda al portal QR Connect donde encontrará toda la información sobre su máquina



FLEETLINK

Sistema telemático inteligente que ayuda a optimizar el uso de la flota, reducir los costes de mantenimiento y, en definitiva, ahorrar tiempo y costes

